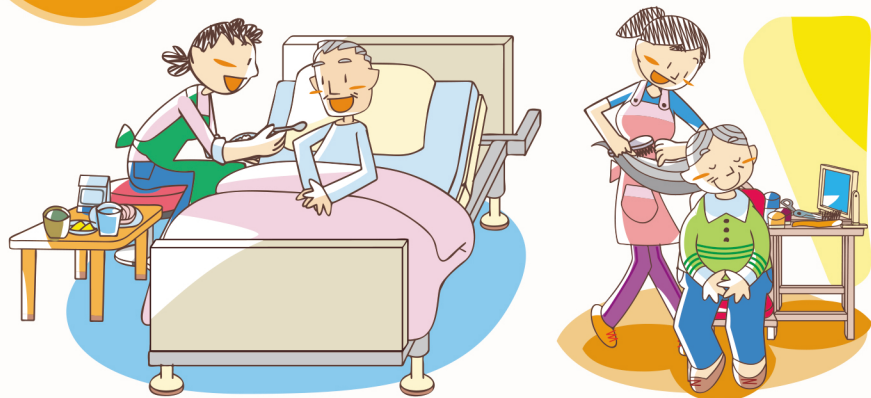


居宅介護
支援事業

高齢者支援の専門資格である「介護支援専門員(ケアマネジャー)」を持つ職員が、市への介護保険の届け出代行や介護に関する様々な相談を承り、ご自宅で出来る限りの生活をご支援させていただきます。(相談は無料)



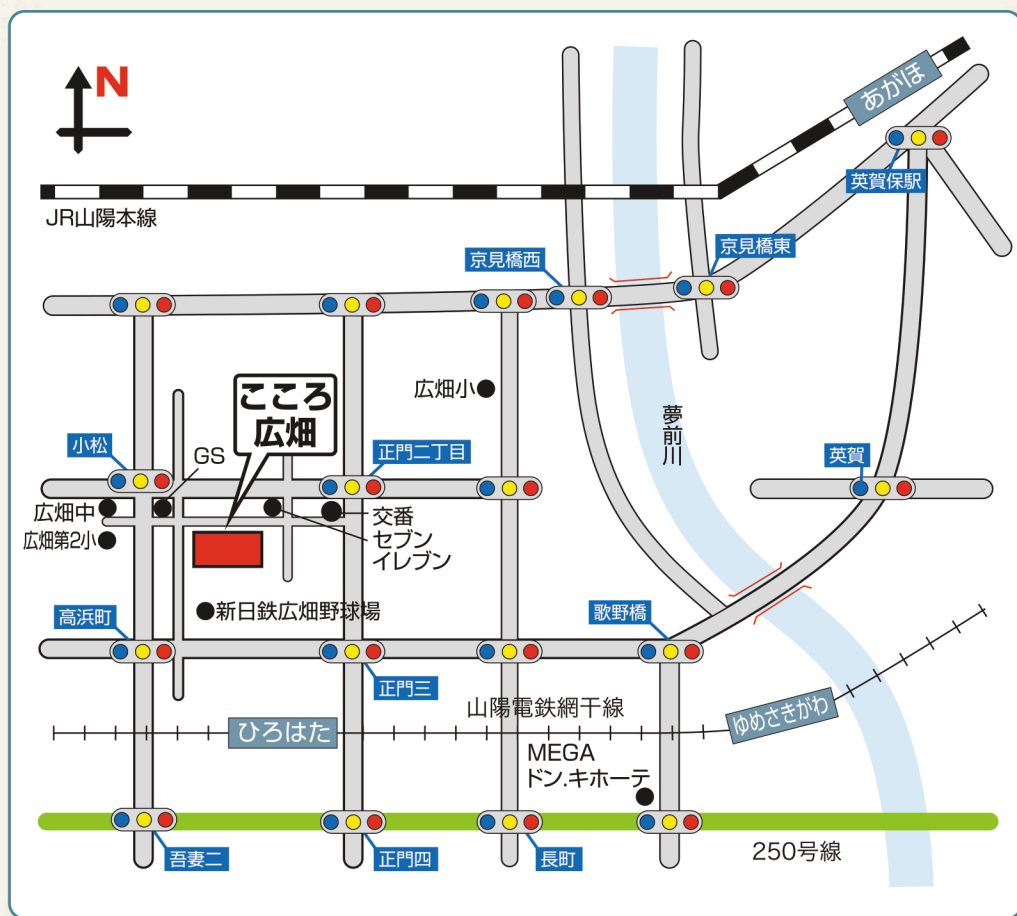
介護保険の申請

ケアプランの作成

介護相談

- 介護事業所番号/兵庫県指定2874003516号
- 営業日/月曜日～金曜日
(12/30～1/3、土・日・祝は除く)
- 営業時間/8:30～17:30

〈ご案内マップ〉



〈交通のご案内〉

公共交通機関でお越しの場合

- 山陽電鉄 「ひろはた」駅より徒歩20分
- 神姫バス 「姫路駅南口」より「小松町」下車 徒歩10分

お車でお越しの場合

- 姫路バイパス 「姫路西1.C」より南方面15分

お気軽に
ご相談・お問い合わせ
下さい。

社会福祉法人 長和福祉会

こころ広畑

〒671-1152 姫路市広畑区小松町2-66-28

TEL.079-238-6881 FAX.079-238-6883

<https://chowafukushikai.jp/hirohata/>

見学随時受付中

K O K O R O H I R O H A T A

社会福祉法人 長和福祉会

こころ広畑

「その人を想う。」
私たちはこの言葉の意味を探しています。



特別養護老人ホーム

ショートステイ

デイサービスセンター

居宅介護支援事業所